

PlayAlive – flexibilné interaktívne vzdelávanie. Aktivita a učenie sa zároveň.

Dánske ministerstvo školstva hľadalo riešenie, ktoré by zabezpečilo, aby sa pohyb a fyzická aktivita stali prirodzenou súčasťou učenia sa.

Niekoľko štúdií preukázalo pozitívny vzťah medzi fyzickou kondíciou a schopnosťou získavať nové vedomosti. PlayAlive ponúka možnosti ako jednoducho prispôbiť fyzický pohyb a spojiť ho so vzdelávacím procesom zábavným a jedinečným spôsobom.



Počas posledných ôsmich rokov PlayAlive vyvinula interaktívne herné zariadenie, ktoré sa dnes používa na detských ihriskách, v škôlkach a školách v mnohých častiach sveta.

Nový flexibilný interaktívny koncept vzdelávania bol vyvinutý v úzkej spolupráci s odborníkmi na vzdelávanie, hru a fyzický pohyb.

Hlavná myšlienka:

Škola zavedie fyzické vzdelávanie a herné miesta s PlayAlive panelmi, ktoré môžu deti/študenti využívať v rámci pravidelnej dennej výučby, pri hre alebo športových aktivitách.

Zariadenie iPad, vo vlastníctve školy, bude prepojené na systém interaktívneho vzdelávania a herných miest cez wifi pripojenie.

- Študenti budú fyzicky aktívni, keď pedagóg pri vedení hodiny bude využívať interaktívne vzdelávanie a herné panely.
- Interaktívne vzdelávanie a herné panely môžu byť umiestnené v interiéri alebo v exteriéri.
- Dieťa/študent dostane otázku na iPad. Správna odpoveď musí byť označená aktiváciou vyhovujúceho blikajúceho senzora na PlayAlive paneli na vzdialenom fyzickom zariadení.
- Intuitívne rozhranie napomáha študentom aj učiteľom a všetkým uľahčuje zavádzať nové vzdelávacie procesy.
- Každá vzdelávacia aktivita môže byť zdieľaná s ostatnými učiteľmi alebo študentmi v rámci celej školy. Každá aktivita môže byť uložená lokálne na zariadení iPad alebo verejne na 'cloudovej' sieti.
- Každá škola získa prístup k verejnej 'cloudovej' sieti PlayAlive, kde sú uložené stovky vzdelávacích aktivít, určených pre rôzne vekové skupiny a zameraných na rôzne témy.
- Okrem vzdelávacích aktivít inštalované PlayAlive panely sa môžu používať aj bez interakcie s iPadom. Každý panel ponúka štyri hry, ktoré Vám umožnia byť aktívnym a zabaviť sa.

Tri rôzne verzie inštalácie systému Play Alive:



elektronická stena (eWall)



stena

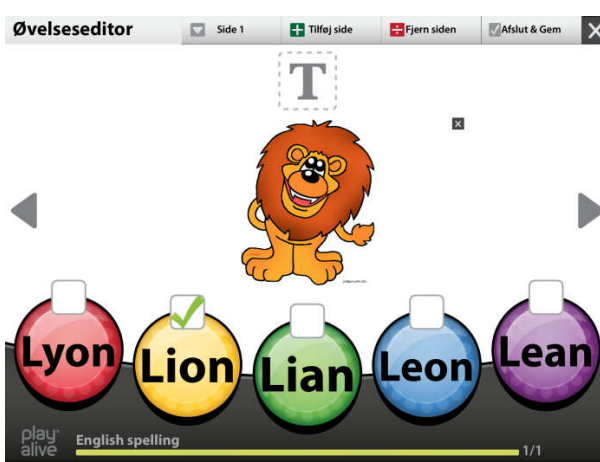
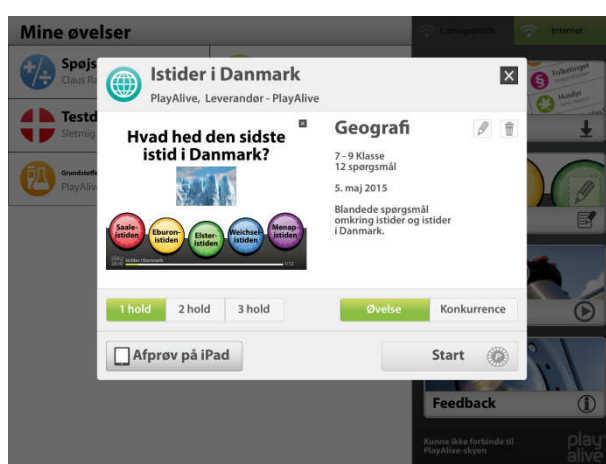
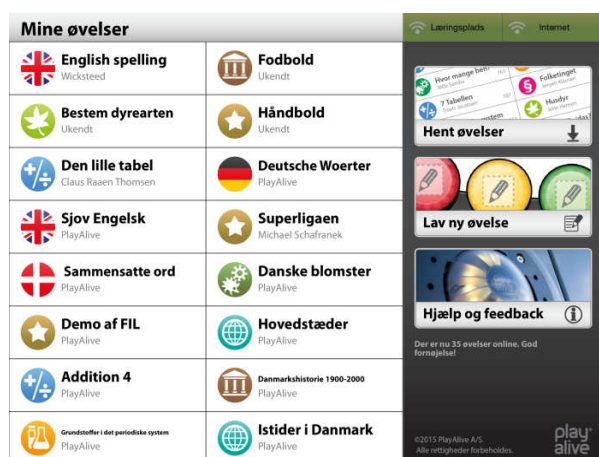


šport

Každá škola sa potrebuje registrovať ako používateľ do flexibilného interaktívneho výukového systému, ktorý poskytuje učiteľom a študentom voľný prístup k aplikáciám. Tento produkt môže byť použitý pre všetky vekové kategórie, úroveň obťažnosti je označená pri každej aktivite.

Každá aktivita sa môže vykonávať individuálne alebo ako tímová súťaž, kde rýchly čas reakcie v kombinácii so správnou odpoveďou získava tímu maximálny počet bodov.

Ukážka príkladov z rôznych sekcií vo výukovej aplikácii (FIL) nachádzajúcej sa v AppStore:



Každá škola získa PlayAlive predplatné, ktoré umožňuje prístup ku všetkým aktivitám uloženým v rámci PlayAlive 'cloudovej' siete.

